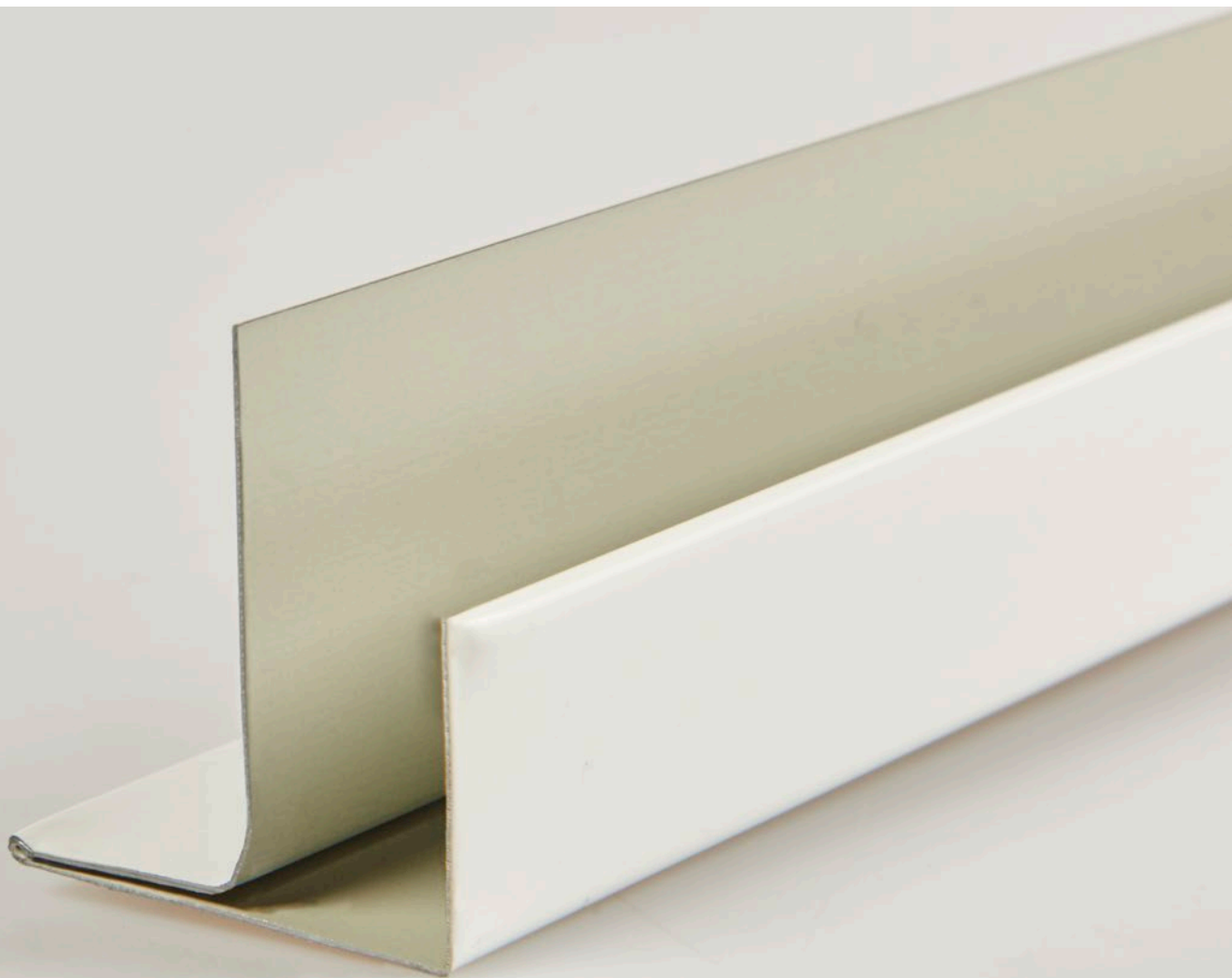


DATABLAD


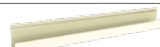
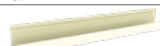
Chicago Metallic F-profiles



Chicago Metallic F-profiles

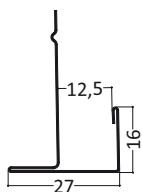
- Sortiment af F-formede profiler til skabelse af niveauforskelle
- Fås i 3 dimensioner alt efter pladeformater
- Profillængder tilpasset dimensionerne på dagslys-kassetter
- Perfekt farveoverensstemmelse med Chicago Metallic skinnesystemer
- Ergonomisk håndtering og transport
- Nem tilskæring på stedet med standardværktøj

Sortiment

Produktgruppe		Komponent	Længde (mm)	Farver	Stk. pr. kasse	Lb.m pr. Kasse	Kg pr. kasse	Kasser pr. palle	Kg. pr. palle
Kantprofiler									
F13		F-profile 27 x 16 mm (panels up to 13 mm)	3200	001	16	51,2	19,8	50	990
F15		F Profile 29 x 16 mm (panels up to 15 mm)	3200	001	16	51,2	20,2	50	1010
F18		F Profile 32 x 16 mm (panels up to 18 mm)	3200	001	16	51,2	20,8	50	1039

Produktbeskrivelse

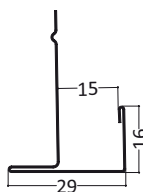
F13



- Kantprofil med en 27 mm front. Løsning til niveauforskelle og opkanter.
- Egnet til en fladetykkelse på op til 13 mm.
- Nem at tilskære på stedet og tilpasse til dimensionerne på ovenlys.

Materialetykkelse: 0,45 mm

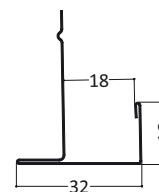
F15



- Kantprofil med en 29 mm front. Løsning til niveauforskelle og opkanter.
- Egnet til en fladetykkelse mellem 13 og 15 mm.
- Nem at tilskære på stedet og tilpasse til dimensionerne på ovenlys.

Materialetykkelse: 0,45 mm

F18



- Kantprofil med en 32 mm front. Løsning til niveauforskelle og opkanter.
- Egnet til en fladetykkelse mellem 16 og 18 mm.
- Nem at tilskære på stedet og tilpasse til dimensionerne på ovenlys.

Materialetykkelse: 0,45 mm

Egenskaber



Reaktion på brand

A1



Korrosionsklasse

B



Miljø

Fuldt ud genanvendelig

Oversigt over egenskaber ved Chicago Metallic skinner og tilbehør



Reaktion ved brand

Reaktion ved brand er klassificeret i henhold til EN 13501-1. Chicago Metallic stålskinner og tilbehør er ubrændbare.



Brandmodstandsevne

En række Chicago Metallic stålskinner er testet i kombination med forskellige Rockfon plader og er klassificeret i henhold til den europæiske standard EN 13501-2 og/eller nationale standarder.



Farver

Chicago Metallic skinner fås i forskellige farver baseret på RAL- og NCS-systemerne målt i henhold til standarderne ISO 7724-2 og ISO 7724-3. Chicago Metallic skinner fås med en række forskellige overflader fra mat til højglans med et gennemsnit på <5, 15 og 50 enheder i en vinkel på 60°. Den matte overflade måles i en vinkel på 85°. Se farveforklaringen for deres gennemsnitlige værdier. Glansen måles i overensstemmelse med EN13523 del 2.



Korrosionsbestandighed

Chicago Metallic produkter, som er fremstillet af varmgalvaniseret stål efter Sendzimirprocessen, opfylder korrosionsklasserne i produktstandarden EN 13964 (A, B, C, D). Standardsystemerne i klasse B er beskyttet med 100 g/m² zink, som er påført jævnt på begge sider. Systemer med ekstra korrosionsbeskyttelse (ECR-systemer) og tilbehør i klasse C eller D har et lag på hhv. 100 g/m² og 275 g/m² zink, som er påført jævnt på begge sider, og er beskyttet med et ekstra lag på 20 micron maling på hver side.



Bæreevne

Bæreevnen (det antal kg/m², hvormed skinnerne systemet højst kan belastes, uden at den tilladelige nedbøjning af de enkelte komponenter overskrides) er testet i henhold til standarden EN 13964. Den akkumulative værdi af systemets nedbøjning, som er angivet i produktdatabladene, overstiger ikke den maksimale nedbøjning, som er anført under klasse 1 i standarden. Specielle projektkonfigurationer, som afviger fra de standardmodulstørrelser, som er anført i produktdatabladene, skal beregnes af serviceteknikere fra Rockfon.



Rengøring

Alle Chicago Metallic skinner kan rengøres med vand og et mildt rengøringsmiddel i kombination med en melaminskumsvamp eller mikrofiberklud.

Farve oversigt

Bemærk venligst, at ikke alle farver er tilgængelige for hvert produkt. Vi anbefaler derfor, at tjekke sortimentstabellen for de farver, der aktuelt tilbydes for hver vare. Hvis du har brug for yderligere hjælp eller har specifikke farvepræferencer, kontakt venligst Rockfon.

Hvid 001 RAL 9003	Hvid 901 RAL 9010	Hvid 01 White 916	Matt White 11 RAL 9003	L værdi: 93 Glans: 2 ved både 60° og 85°
Platinum 54 RAL 7035	Alugrey 04 RAL 9006	Galvaniseret overflade 00 Galvaniseret overflade 69	Matt Black 88 RAL 9004	Glans: 4,5 ved 60° og 11,5 ved 85°
Brushed Alu 534	High Gloss Chrome 14	Carrara 57	High Gloss Brass 16	
Hvid 001 / Hvid 001 (8WW) RAL 9003 / RAL 9003	Sort 08 / Sort 08 (8BB) RAL 9005 / RAL 9005	Hvid 001 / Sort 08 (8WB) RAL 9003 / RAL 9005	Alugrey 04 / Sort 08 (8GB) RAL 9006 / RAL 9005	

Rockfon Color-all®

 <p>Mustard - 51 NCS S 2050-Y20R</p>	 <p>Sand - 30 NCS S 1020-Y30R</p>	 <p>Stucco - 20 NCS S 1005-Y20R</p>			
 <p>Scarlet - 71 NCS S 5040-Y90R</p>	 <p>Coral - 76 NCS S 3040-Y90R</p>	 <p>Seashell - 75 NCS S 1010-Y70R</p>	 <p>Petal - 74 NCS S 1005-Y60R</p>		
 <p>Seaweed - 34 NCS S 8005-G</p>	 <p>Eucalyptus - 32 NCS S 6020-B90G</p>	 <p>Sage - 31 NCS S 3010-G10Y</p>	 <p>Mint - 12 NCS S 0505-G10Y</p>		
 <p>Space - 49 NCS S 7020-B</p>	 <p>Storm - 48 NCS S 5030-R90B**</p>	 <p>Azure - 47 NCS S 3020-B</p>	 <p>Fresh - 42 NCS S 2010-B10G</p>		
 <p>Earth - 25 NCS S 5010-Y50R</p>	 <p>Clay - 26 NCS S 5005-G50Y</p>	 <p>Linen - 22 NCS S 4005-Y50R</p>	 <p>Sandalwood - 13 NCS S 2010-Y70R</p>	 <p>Chalk - 21 NCS S 2005-Y40R</p>	
 <p>Ebony - 28 NCS S 8005-R</p>	 <p>Cork - 24 NCS S 4010-Y30R</p>	 <p>Hemp - 23 NCS S 3005-Y</p>			
 <p>Iron - 18 NCS S 7502-B</p>	 <p>Concrete - 06 NCS S 5502-B</p>	 <p>Mastic - 17 NCS S 4000-N</p>	 <p>Zinc - 05 NCS S 4005-R50B</p>	 <p>Mercury - 62 NCS S 3005-R80B*</p>	
 <p>Charcoal - 09 NCS S 8500-N</p>	 <p>Anthracite - 08 NCS S 7005-B</p>	 <p>Gravel - 03 NCS S 3502-B</p>	 <p>Plaster - 02 NCS S 2005-R80B</p>	 <p>Stone - 01 NCS S 2000-N</p>	 <p>Moon - 10 NCS S 1005-R80B</p>

* Farven indeholder effektpigmenter.

** Farven er mellem NCS S 5030-R90B og NCS S 6030-R90B.

Bemærk venligst, at ikke alle farver er tilgængelige for hvert produkt. Vi anbefaler derfor, at tjekke sortimentstabellen for de farver, der aktuelt tilbydes for hver vare. Hvis du har brug for yderligere hjælp eller har specifikke farvepræferencer, kontakt venligst Rockfon.

NCS-koder er det nærmeste farvematch. Den faktiske farve på Rockfon Color-all®-skinner kan afvige lidt fra de trykte farver på grund af overfladens struktur. Det er muligt at bestille farveskinneprøver.

Sounds Beautiful

